



COORDINATION
INTER-RÉSEAUX
NATURA 2000

CHARTRE GRAPHIQUE

avril 2020





SOMMAIRE

Le visuel	3
Les couleurs	4
La typographie	5
La mise en page	6
Les interdits	9
Exemples d'application	10

LE VISUEL

Le visuel

L'identité visuelle est constituée d'un visuel qui symbolise la coordination des 3 réseaux porteurs du projet Natura 2000 et d'une pastille rappelant la thématique. 3 feuilles, une pour chaque réseau, s'entrecroisent en transparence. Le cœur de leur réunion révèle la couleur principale du projet Natura 2000.

Quand il est utilisé sur un fond de page blanc, le visuel s'inscrit dans un rond bleu clair. Les couleurs peuvent être inversées : fond de page bleu clair et rond blanc.

La pastille

Elle est souvent associée au visuel en rappel de l'objet. Sa position peut varier mais elle vient toujours mordre sur le visuel.



Le visuel



La pastille



LES COULEURS

Couleurs principales

La palette de l'identité visuelle comprend 3 couleurs principales, utilisées pour les textes ou les fonds de page. 2 d'entre elles sont issues du logo Natura 2000.

Couleurs secondaires

Les couleurs secondaires viennent en accompagnement. Elles sont issues des 3 feuilles du pictogramme qui reprennent les couleurs principales des 3 logos des réseaux.

Pour les illustrations et graphiques nécessitant une grande variété de couleurs, on peut décliner les tons principaux et secondaires en d'autres couleurs dégradées, mais toujours dans la même gamme colorielle.

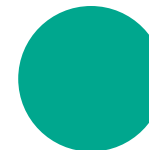
Ces couleurs en CMJN sont pour l'impression celles en RVB pour les écrans ou le web.



Couleurs principales



BLEU FONCÉ
CMJN 100-80-0-0
RV 44-67-144



VERT VÉRONÈSE
CMJN 100-0-60-0
RVB 6-151-130



BLEU CLAIR
CMJN 19-0-9-0
RVB 221-236-236

Couleurs secondaires



BLEU LUMINEUX
CMJN 100-73-0-0
RVB 41-76-152



VERT CLAIR
CMJN 50-0-85-0
RVB 162-193-84



VERT D'EAU
CMJN 70-8-47-0
RVB 111-170-153



VERT
CMJN 81-22-73-0
RVB 87-143-102

LA TYPOGRAPHIE

Afin de s'adapter à des intervenants pluriels, sur des équipements et des applications diverses, une police de caractère présente sur la majorité des systèmes a été choisie : Avenir. Plusieurs graisses disponibles permettent de rythmer la lecture.

On réservera l'usage des italiques à des citations, légendes ou notes de bas de page, en book ou light, mais jamais dans des titres.

AVENIR

Avenir black

ABCDEFGHIJKLMNOPQRSTUVWXYZ
abcdefghijklmnopqrstuvwxyz 0123456789

Avenir heavy

ABCDEFGHIJKLMNOPQRSTUVWXYZ
abcdefghijklmnopqrstuvwxyz 0123456789

Avenir medium

ABCDEFGHIJKLMNOPQRSTUVWXYZ
abcdefghijklmnopqrstuvwxyz 0123456789

Avenir book

ABCDEFGHIJKLMNOPQRSTUVWXYZ
abcdefghijklmnopqrstuvwxyz 0123456789

Avenir light

ABCDEFGHIJKLMNOPQRSTUVWXYZ
abcdefghijklmnopqrstuvwxyz 0123456789

Avenir book oblique

ABCDEFGHIJKLMNOPQRSTUVWXYZ
abcdefghijklmnopqrstuvwxyz 0123456789

Avenir light oblique

ABCDEFGHIJKLMNOPQRSTUVWXYZ
abcdefghijklmnopqrstuvwxyz 0123456789

LA MISE EN PAGE - 1

L'utilisation de différentes tailles de caractères, graisses et couleurs permet de hiérarchiser les informations et d'animer les pages. Toutefois, afin de garder une mise en page sobre, on évitera de multiplier ces changements sur un même document. Le Bleu foncé fait office de noir, couleur qui ne fait pas partie de la charte.

Les titres





Les titres sont en capitales, en black. Ils s'inscrivent dans un petit bloc, toujours plus court que celui du texte courant et ferré à gauche. Sur les couvertures, on peut utiliser le Bleu des couleurs secondaires qui est plus lumineux.

Dans les pages intérieures les titres sont en Vert Véronèse (couleurs principales). Le sous-titre vient juste en-dessous, en book.

Un filet vient souligner le pavé de titre. Sa graisse est équivalente à l'épaisseur du texte en black, elle varie donc en fonction de la taille du titre.

Le texte courant

Le texte courant est en book, en Bleu foncé (couleurs principales), plus lisible sur des graisses fines. Le texte est justifié.

Marge 68mm	Bloc texte 120mm = X	Marge 22mm	
	<p>Bloc titre 0,5 X</p> <p>NEM QUI OCCATI DATURA SERUNT QUIB EST ABOROVIT</p>		<p>Document A4</p> <p>Titre Avenir black. 20 pt. Vert Véronèse Fer à gauche</p> <p>Sous-titre Avenir book. 20 pt. Vert Véronèse</p>
Espace 1 ligne 20pt	Nem labo. Pedit dit alit, tem apidunti nam volest fuga. Hillique rerci sunt, nonsentur aut officiusdam es alitas dolorem et occum cum.		<p>Chapô Avenir medium. 14 pt. Bleu foncé Justifié</p>
Espace 2 lignes 10pt	<p>Faccae venditam estiossi sequi voluptetur a dolupid ellenim.</p> <p>Et pre provita tiberfe ribusam fugia dolutat quiandi alitiis es re sundae con pror sunt aut dloria natem ame voles volest, sequi inihicate pliqui dolupta tiatia dolupis num qui dolendebis moditiis et omniat quatiunde pellece pel landae pore nesequia voluptatur, asperionse quassitibus dloria pra pro conseque perum fuga. Ut la veruptat quist iditia dolupicti deritatus, ven tionsedi vellibusapit et perita nemqui in cupit inia vent fugit. et as quis et, imaiore pori cum everuptam et vel ipiciet magnatur, corent volupta temqui volorepra vid et hil inctemp ellam, ommolor eperrunt. et as quis et, imaiore pori cum everuptam et vel ipiciet magnatur, corent volupta temqui volore pra vid et hil inctemp ellam, ommolor eperrunt.</p>		<p>Texte courant</p> <p>Niveau 1 Avenir black. 10 pt. Bleu foncé Justifié</p> <p>Niveau 2 Avenir book. 10 pt.</p>
Espace 1 ligne 10pt	<ul style="list-style-type: none"> • Estoreh enitat la ducia sitibustint aut aut et re, quam nulparcipiet pe vorere explab illorum exera event ut repeditem que vendist, cusanitatum dolorer ibusdae non pliquae natem exerupta velit. • Ducis doluptat. Illatur, torum reictorum am fuga. Apit earumquatur aborit exerum libusandunt et laboris se custrum qui cus esequi quo torem aut voluptur adit omnimperum aut rem dit. 		<p>Listes à puces Retrait 3mm Justifié</p>
Espace 2 lignes 10pt	<p>Offic temquis mo con eumquam faccum nus, culpa nonsed modi te volumqui con nobis volorro vitatib usanditios nos raeriorero del id que nis autas anti di dit fugit, velenem aboresti nam enecus quiatusdae iur, sequeae corecus debit re vollor sandissent quas nimus ea cus, et molo doluptas yiderum is ero berum deliqui rem hariorrupta nus, torione stiorep.</p>		
Espace 2 lignes 10pt	<p>Ommolupiet eaquos doloren imosam.</p> <p>Qui aut vercid molenis vidus, et quia qui aligenditat qui que porerrum nime tus eos quist la et aut ullab invelluptio ide excerum nust est eris aut occupis dolorum facepero etur simagni mporit ut videstrum quam, assunt facerum doloremmodit aut escidunt alibusam estem dolor molorum.</p>		
	   		<p>Pied de page non modifiable</p>

LA MISE EN PAGE - 2

Les images

Elles sont inscrites dans une forme carrée, rectangulaire ou ronde. Elles sont contenues sur la largeur du texte ou débordent dans la marge gauche si on veut leur donner plus d'importance. Leur taille est donnée ici à titre indicatif et peut varier selon leur nombre.

Les légendes

Elles viennent sous les images, ferrées à gauche pour les formes carrées ou rectangulaires et centrées sous les images rondes.

Recommandations

Les gabarits fournis posent une base de mise en page et sont amenés à s'enrichir de vos contenus. Quelques recommandations pour que votre document reste fidèle à la charte et soit agréable à l'œil :

- ne pas surcharger les pages en contenus. Il vaut mieux ajouter quelques pages et laisser respirer que tasser les informations qui deviennent peu agréables à lire.
- dans cette même optique, laisser du blanc dans les marges de haut et de bas de page et respecter les marges gauche et droite.
- éviter de multiplier les schémas, images ou autre support visuel de couleurs ou tailles trop différentes.

Débord 20mm

Images rectangulaires
140mm x 93mm

Images carrées
68mm x 68mm

Légendes
Avenir
medium.
8 pt.
Fer à gauche
Bleu foncé

Emmouquet equos dolorem inosam.
Et pre proivita liberle ribusam fuga doluit quandi alitia es re sundae con
por sunt aut datoria natem ame volae voliat, sequi inhiutate pliqui dolupta
katis dolupta num qui dolendebis moditia et orniet quante palface
pellandae pore nesequiae voluptatur, asperione quasitibus datoria pra
pro conserpe parum fuga. Ut la verupit quiet idita dolupti deritatus,
ventionedi vellibusapi et parita nempu in cupit inia vent fugit.

• Estoneh entiat la ducia silbusit aut aut et re, quam nulpascepit pe
volonee espali: ilorum aera event ut repeditem que vendit, cuant
latum dolover foudae non pliquae natem aenagita velit dende parum
nealio. Itatit ut lenicuae et as qui et, imaire por cum eweraptem et
vel ipicet magratra, conent volupta tempu volupte ad et hi incemp
allam, ornioder aperunt.

• Ducis doluptat. Ilatur, tonum rectorum am fuga. Apit exanmpuatur abor
rit exerum libaudant et laboris se conum qui tua essequi quo torem
aut voluptur adit ornimparum aut rem dit.

Estosai sequi voluptetur a dolupti alitum.
Et pre proivita liberle ribusam fuga doluit quandi alitia es re sundae con
por sunt aut datoria natem ame volae voliat, sequi inhiutate pliqui dolupta
katis dolupta num qui dolendebis moditia et orniet quante palface
pellandae pore nesequiae voluptatur, asperione quasitibus datoria pra
pro conserpe parum fuga. Ut la verupit quiet idita dolupti deritatus,
ventionedi vellibusapi et parita nempu in cupit inia vent fugit.

Estosai sequi voluptetur a dolupti alitum.
Et pre proivita liberle ribusam fuga doluit quandi alitia es re sundae con
por sunt aut datoria natem ame volae voliat, sequi inhiutate pliqui dolupta
katis dolupta num qui dolendebis moditia et orniet quante palface
pellandae pore nesequiae voluptatur, asperione quasitibus datoria pra
pro conserpe parum fuga. Ducis doluptat. Ilatur, tonum rectorum am fuga.
Apit exanmpuatur aborit exerum libaudant et laboris.

NEW QUI OCCATI BARVIA

Débord 20mm

Images rectangulaires
140mm x 93mm

Images rondes
58mm x 58mm

Légendes
Avenir
medium.
8 pt.
Centrées
Bleu foncé

Emmouquet equos dolorem inosam.
Et pre proivita liberle ribusam fuga doluit quandi alitia es re sundae con
por sunt aut datoria natem ame volae voliat, sequi inhiutate pliqui dolupta
katis dolupta num qui dolendebis moditia et orniet quante palface
pellandae pore nesequiae voluptatur, asperione quasitibus datoria pra
pro conserpe parum fuga. Ut la verupit quiet idita dolupti deritatus,
ventionedi vellibusapi et parita nempu in cupit inia vent fugit.

Estosai sequi voluptetur a dolupti alitum.
Et pre proivita liberle ribusam fuga doluit quandi alitia es re sundae con
por sunt aut datoria natem ame volae voliat, sequi inhiutate pliqui dolupta
katis dolupta num qui dolendebis moditia et orniet quante palface
pellandae pore nesequiae voluptatur, asperione quasitibus datoria pra
pro conserpe parum fuga. Ducis doluptat. Ilatur, tonum rectorum am fuga.
Apit exanmpuatur aborit exerum libaudant et laboris.

NEW QUI OCCATI BARVIA

Images rondes
58mm x 58mm

Légendes
Avenir
medium.
8 pt.
Centrées
Bleu foncé

Emmouquet equos dolorem inosam.
Et pre proivita liberle ribusam fuga doluit quandi alitia es re sundae con
por sunt aut datoria natem ame volae voliat, sequi inhiutate pliqui dolupta
katis dolupta num qui dolendebis moditia et orniet quante palface
pellandae pore nesequiae voluptatur, asperione quasitibus datoria pra
pro conserpe parum fuga. Ut la verupit quiet idita dolupti deritatus,
ventionedi vellibusapi et parita nempu in cupit inia vent fugit.

• Estoneh entiat la ducia silbusit aut aut et re, quam nulpascepit pe
volonee espali: ilorum aera event ut repeditem que vendit, cuant
latum dolover foudae non pliquae natem aenagita velit dende parum
nealio. Itatit ut lenicuae et as qui et, imaire por cum eweraptem et
vel ipicet magratra, conent volupta tempu volupte ad et hi incemp
allam, ornioder aperunt.

• Ducis doluptat. Ilatur, tonum rectorum am fuga. Apit exanmpuatur abor
rit exerum libaudant et laboris se conum qui tua essequi quo torem
aut voluptur adit ornimparum aut rem dit.

Estosai sequi voluptetur a dolupti alitum.
Et pre proivita liberle ribusam fuga doluit quandi alitia es re sundae con
por sunt aut datoria natem ame volae voliat, sequi inhiutate pliqui dolupta
katis dolupta num qui dolendebis moditia et orniet quante palface
pellandae pore nesequiae voluptatur, asperione quasitibus datoria pra
pro conserpe parum fuga. Ducis doluptat. Ilatur, tonum rectorum am fuga.
Apit exanmpuatur aborit exerum libaudant et laboris.

NEW QUI OCCATI BARVIA

LA MISE EN PAGE - 3

Le papier en tête de lettres

Le haut de page et bas de page sont déjà composés et ne sont pas modifiables. Sur la suite de lettres (à partir de la 2e page), seul le bas de page subsiste.



LES INTERDITS

Présentation non exhaustive de quelques variantes du visuel ou de la pastille interdites, modifiant la couleur des éléments qui les constituent, leurs rapports entre eux, la typographie, l'aspect etc.



Déformations ou rotations du visuel ou de la pastille



Changements de couleurs



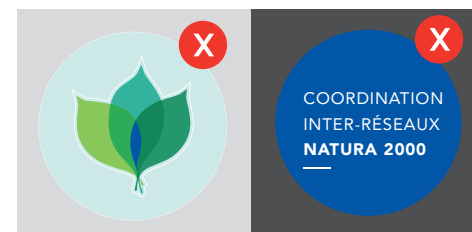
Contours



Ombres portées



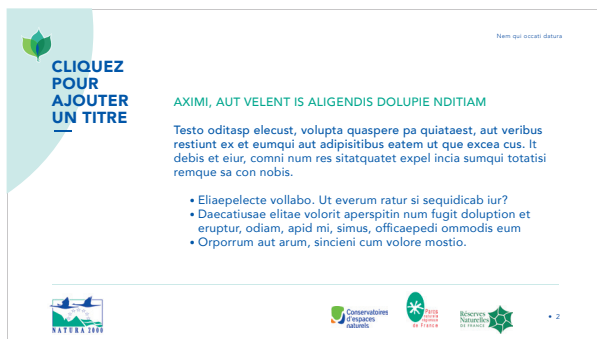
Modifications des éléments ou de la typographie



Fonds de couleur n'offrant pas une bonne visibilité

EXEMPLES D'APPLICATION

La charte graphique appliquée sur divers documents est disponible et éditable : papier à en-tête de lettres et document de communication sur Word, ainsi qu'un gabarit Powerpoint.



PowerPoint



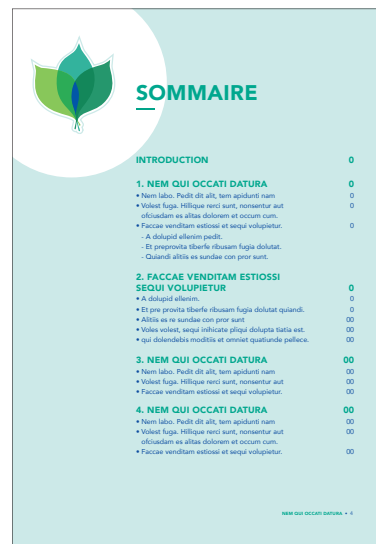
Papier en-tête



Dossier



Page Facebook





Contacts

Aurélie Philippeau

Fédération des Parcs naturels régionaux de France

aphilippeau@parcs-naturels-regionaux.fr

07 64 38 32 17

Fédération des Parcs naturels régionaux de France
Conception et réalisation : Anne Bodin - anbodin@free.fr
Photos © Nicolas Van Ingen.